

2003
ING-TED

Hydraulic
power pack

hydraulikaggregat

MC4

 hydr-app®

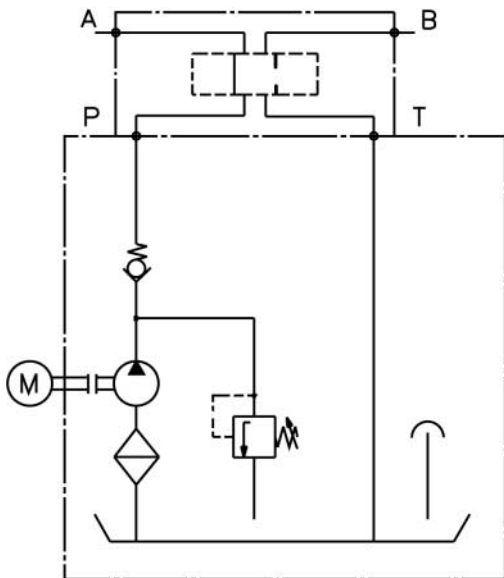
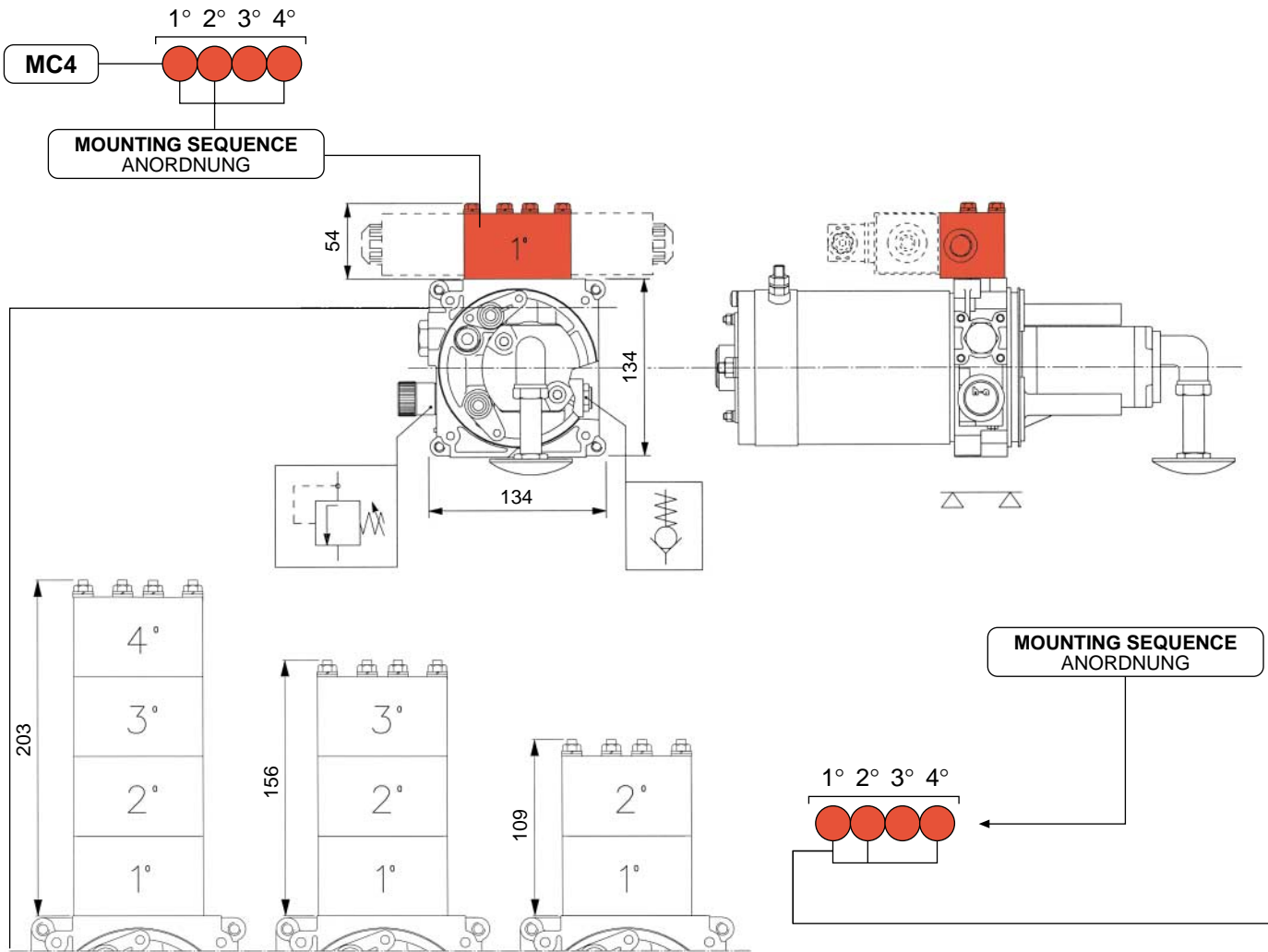
MC4



MC 4 modular power-packs were engineered to provide a practical and economical solution to various hydraulic applications. Modularity concept allows us to use standard components manufactured in large quantities. The high quality of components and their great mounting ease makes power pack extremely flexible and ready to cover a wide range of power requirements. Every component is completely interchangeable and it can be stocked separately and used in all required systems, obtaining in this way a time and stock costs save. The result is a silent compact assembly with high performance which has large application possibilities in all industrial fields.

Die Kleinaggregate der Baureihe "**MC4**" sind das Ergebnis unserer langjährigen Erfahrung. Sie wurden entwickelt, um praktische und wirtschaftliche Lösungen für die verschiedenen Problemstellungen der Hydraulik-Automation anzubieten. Das Baukastensystem besteht aus Standard-Komponenten, die in unserem Werk in großen Stückzahlen hergestellt werden. Diese Komponenten stellen aufgrund Ihrer hohen Qualität eine einfache Montage und zuverlässige Funktion sicher. Durch den modularen Aufbau und die Austauschbarkeit der Elemente untereinander können die Kleinaggregate für verschiedene Hydraulik-Systeme und auch auf vorhandenen Ölbehältern verwendet werden. Das geringe Laufgeräusch der Pumpen erlaubt einen störungsarmen Einsatz in allen Industriebereichen. Das Baukastensystems ermöglicht außerdem eine zeitplatz-und kostensparende Lagerhaltung der Komponenten.

MOUNTING BLOCKS STEUERBLÖCKE



MANIFOLD BLOCKS FOR CETOP3 SOLENOID VALVES (UNI ISO 4401-AB-03-4) ANSCHLUßBLÖCKE FÜR CETOP3 VENTILE (UNI ISO 4401 - AB - 03 - 4)	SCHEMATIC HYDRAULIKSYMBOL	DESCRIPTION BESCHREIBUNG
		A 1/4" PARALLEL INTERMEDIATE SUBPLATE 1/4" ZWISCHENPLATTE
		B 1/4" SERIE INTERMEDIATE SUBPLATE 1/4" MITTELPLATTE - SERIE
		C 1/4" PARALLEL TOP BLOCK 1/4" ENDPLATTE
		D 1/4" PARALLEL TOP BLOCK WITH GAUGE PORT 1/4" ENDPLATTE MIT MANOMETERANSCHLUß
		E 3/8" PARALLEL INTERMEDIATE SUBPLATE 3/8" ZWISCHENPLATTE

RELIEF VALVES DRUCK BEGRENZUSVENTIL

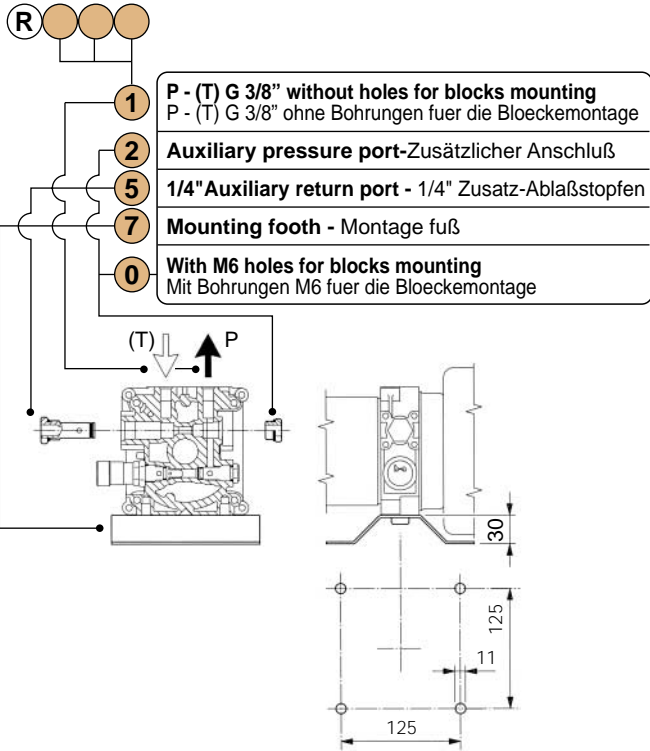
	PRESSURE RANGE EINSTELLBEREICH	STANDARD SETTING STANDARD EINSTELLUNG
A	35-90 bar	50 bar
B	75-190 bar	150 bar
C	160-290 bar	180 bar

1	WITH PROTECTION CAP MIT SCHUTZKAPPE
2	WITH SEALED CAP MIT SICHERUNGSKAPPE
3	WITH HAND WHEEL MIT HANDRAD

MOUNTING BLOCKS STUEBERBLOECHE

	SCHEMATIC HYDRAULIKSYMBOL	DESCRIPTION BESCHREIBUNG
MANIFOLD BLOCKS FOR CETOP3 SOLENOID VALVES (UNI ISO 4401-AB-03-4) ANSCHLUSSBLOECHE FÜR CETOP3 VENTILE (UNI ISO 4401 - AB - 03 - 4)		3/8" SERIE INTERMEDIATE SUBPLATE 3/8" MITTELPLATTE F
		3/8" PARALLEL TOP BLOCK 3/8" ENDPLATTE G
		3/8" PARALLEL TOP BLOCK WITH GAUGE PORT 3/8" ENDPLATTE MIT MANOMETERANSCHLUSS H
		PILOT CHECK ON "A" PORT MIT ENTPERRBAREM RV IN "A" L
		PILOT CHECK ON "B" PORT MIT ENTPERRBAREM RV IN "B" M
		PILOT CHECKS ON "A" AND "B" PORTS MIT ENTPERRBAREM RV IN "A" UND "B" N
	MANIFOLD BLOCKS FOR CETOP3 SOLENOID VALVES (UNI ISO 4401-AB-03-4) ANSCHLUSSBLOECHE FÜR CETOP3 VENTILE (UNI ISO 4401 - AB - 03 - 4)	
		ADJUSTABLE PRESSURE RELIEF ON "B" PORT MIT DBV IN "B" R
		ADJUSTABLE PRESSURE RELIEF ON "A" AND "B" PORTS MIT DBV IN "A" UND "B" S
		BLOCK N 13 STUEBERBLOCK N 13 V
		HAND PUMP MIT HANDPUMPE 6 cm³/Hub K
		TIGHTENING PLATE h=29 NECESSARY FOR AC MOTOR M-N-P HEBEPLATTE h=29 NOTWENDIG FÜR EL-MOTOREN -M-N-P- U

OPTIONS OPTIONEN



PUMPS DISPLACEMENT PUMPENGRÖßEN

P	NOMINAL DISPLACEMENT CC/REV	PUMP GROUP
	FÖRDERVOLUMEN NOMINAL cm.3/U	BAUGRÖßE
A	0,25	0,5
B	0,45	
C	0,56	
D	0,75	
J	0,92	
E	1,2	1
F	1,7	
G	2,2	
L	2,6	
M	3,2	
N	3,8	
P	4,3	
T	6,0	
R	7,8	
S	9,8	

DC - AC MOTORS ELEKTROMOTORE DC/AC

DC MOTORS - GLEICHSTROMMOTORE

	TYPE TYP	D1	L1
EQ	12Volt CC 0,35 kW	76	143,5
ER	24Volt CC 0,4 kW		
AU	12Volt CC 0,7 kW	76	162
AV	24Volt CC 0,8 kW		
EN	12Volt CC 1,6 kW	114	158
ES	24Volt CC 2,2 kW		
AH	24Volt CC 3,0 kW	125	207,2

1 START SWITCH POSITION

2 POSITION DES STARTRELAIS

3 POSITION DER POLE OHNE STARTRELAIS

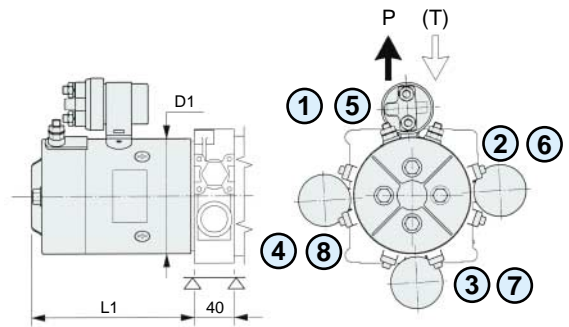
4 POSITION DER POLE OHNE STARTRELAIS

5 TERMINAL POSITION WITHOUT START SWITCH

6 TERMINAL POSITION WITHOUT START SWITCH

7 POSITION DER POLE OHNE STARTRELAIS

8 POSITION DER POLE OHNE STARTRELAIS

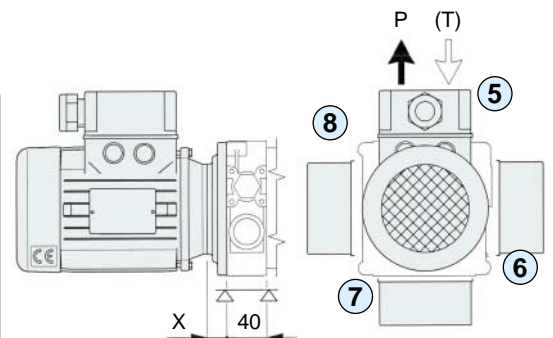


Thermal switch protection and fan cooled motors are available
Motore auch mit Thermoschalter und Lufter verfügbar

AC MOTORS DREH - WECHSELSTROMMOTORE

0 5 6 7 8
WITHOUT MOTOR - OHNE MOTOR

SIZE BAUGRÖßE	2 POLES	4 POLES	6 POLES	X	FRAME BAUFORM
	kW	kW	kW		
R	63	0,18-0,25	0,12-0,18	0,09-0,12	B14 UNEL 13118-71
L	71	0,35-0,55	0,25-0,37	0,18-0,25	
M	80	0,75-1,1	0,55-0,75	0,37-0,55	
N	90	1,5-2,2	1,1-1,5	0,75-0,55	
P	100/112	3-5,5	2,2-4	1,5-2,2	

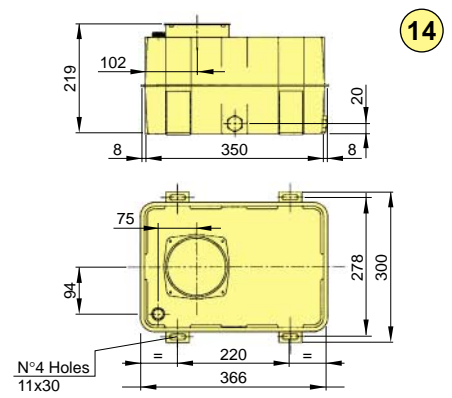
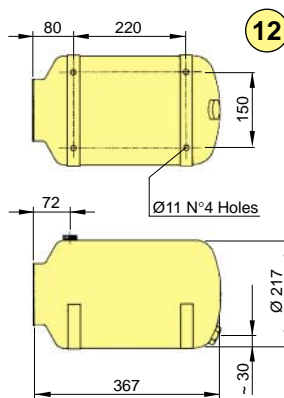
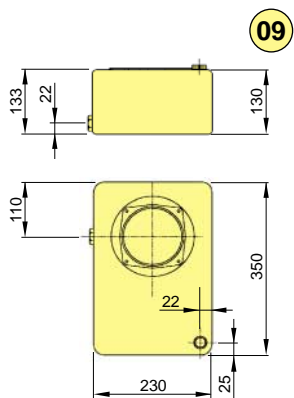
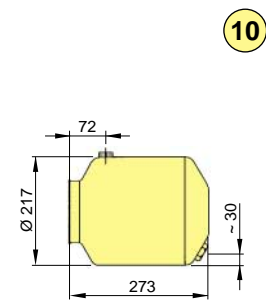
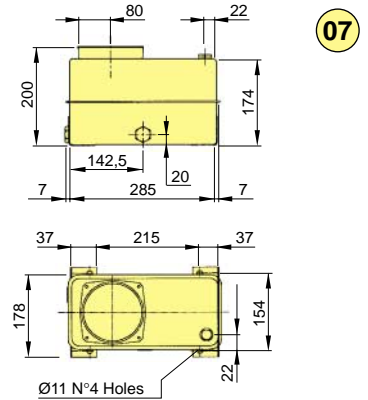
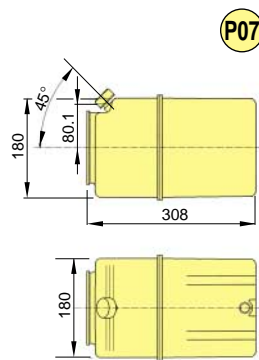
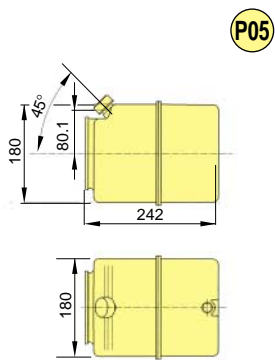
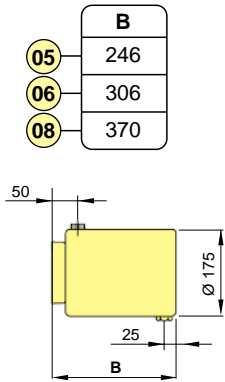
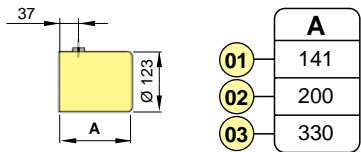


TANKS BEHÄLTER

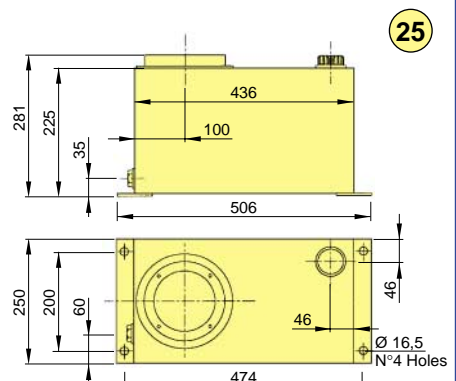
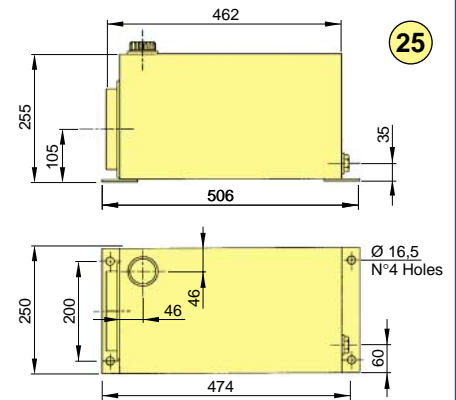
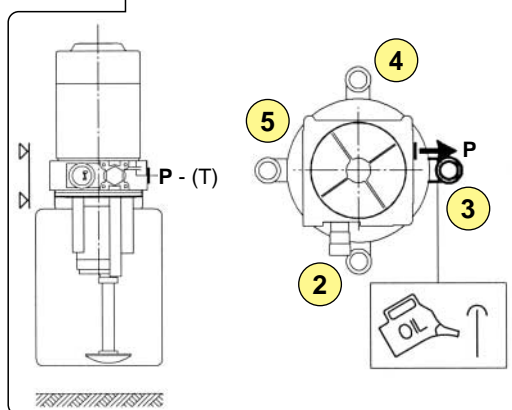
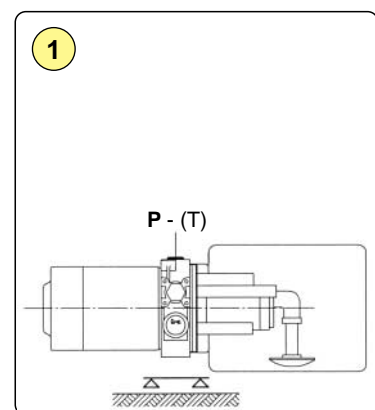
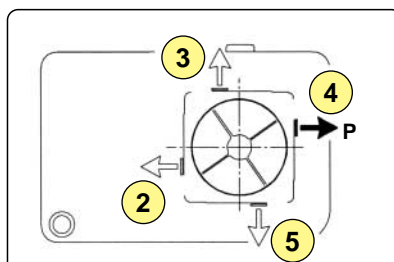
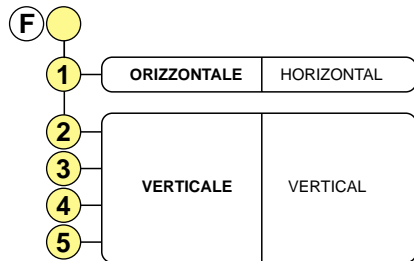
T 01 02 03 05 P05 06 07 P07 08 09 10 12 14 25

NOMINAL CAPACITY NENNVOLUMEN	1	2	3	5	6	7	8	9	10	12	14	25
---------------------------------	---	---	---	---	---	---	---	---	----	----	----	----

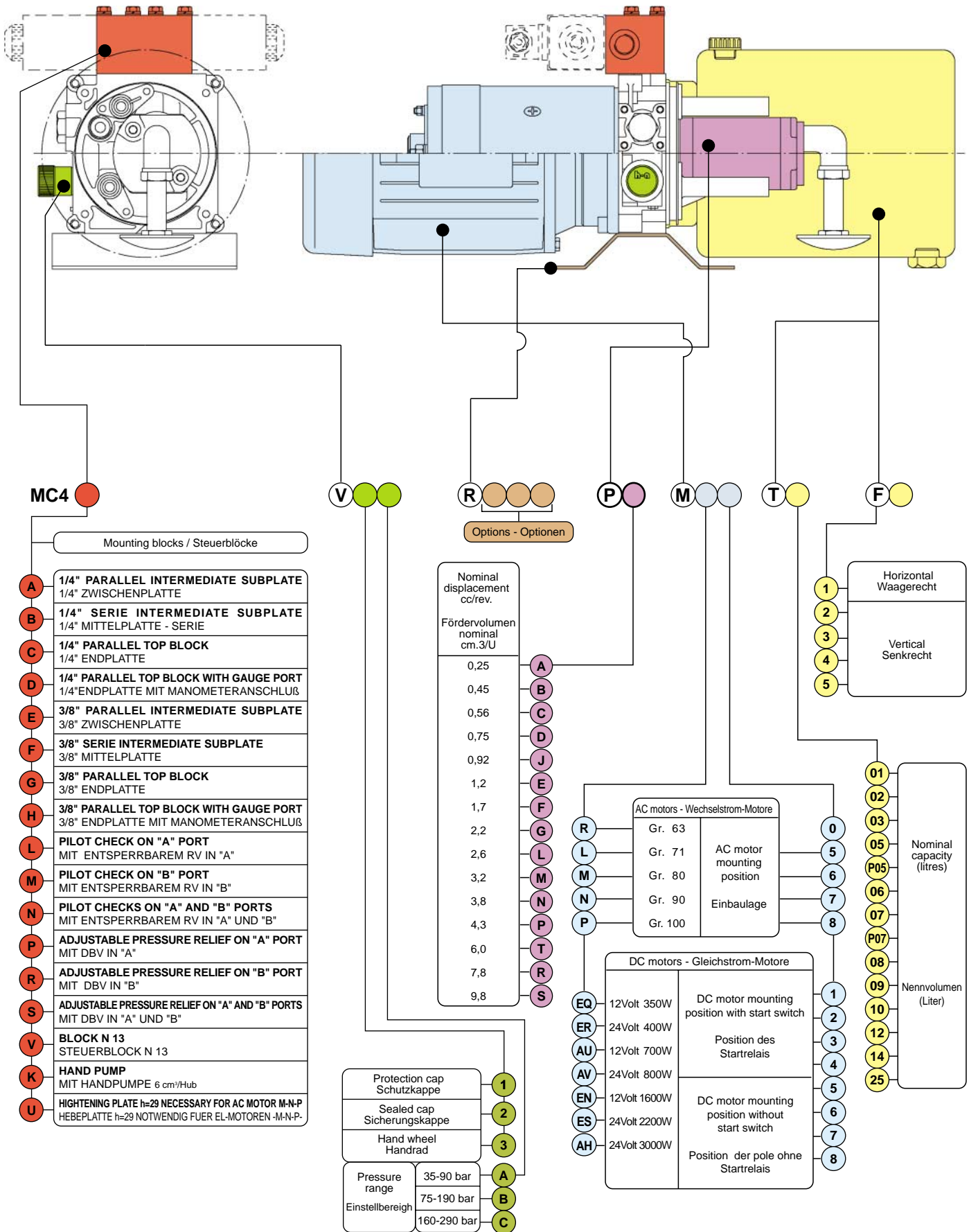
SPECIAL SIZES ON REQUEST
SONDERGRÖßEN AUF ANFRAGE



MOUNTING POSITION MONTAGESCHLÜSSEL



ORDERING CODE BESTELLSCHLÜSSEL



ING-TED

2003

ATC020309



Hydr-app. S.p.a.

Via Moscova, 6
Villaggio Crostolo
42020 REGGIO EMILIA
Tel. +39-0522-270711
Fax +39-0522-270670
www.Hydr-app.com
E-mail: salesdept@hydr-app.com

Hydr-app Lombardia

Via San Fiorano, 54/a
20058 VILLASANTA (MI)
Tel. +39-039-2052297
Fax. +39-039-2056126

Hydr-app (UK) Limited

3 Doble Lane Business Park
Holsworthy Devon EX22 6HL
Tel. +44-(0)-1409-254666
Fax. +44-(0)-1409-254955
www.Hydr-app.co.uk
E-mail: sales@hydr-app.co.uk

Hydr-app GmbH

Hydrauliksysteme
Maisacher Weg 17
D-82275 Emmering
Tel. +49-(0)-8141-512700
Fax +49-(0)-8141-512701
E-mail: info@hydr-app.de
Internet: www.hydr-app.de

Beijing Haipu

Hydraulic Equipments Co.Ltd.
No.518, Lai Guang YingXi Lu,
Chao Yang District
100012 Beijing China
Tel. +86-10-84919664
Tel. +86-10-84919674
Fax +86-10-849 19684
e-mail: yingjie@netchina.com.cn